

Explo'Santé :

une recherche interventionnelle partenariale de promotion de la santé à l'école



Emily DARLINGTON¹, Thierry BRULAVOINE², Chloé LEBEAU², Laurie FRATICELLI¹, Emmanuel RICARD², Florence CARROUEL¹

¹ Parcours Santé Systémique (P2S) UR4129, Université Claude Bernard Lyon 1, Université de Lyon, Lyon (France)
² Ligue Contre Le Cancer - Paris (France)

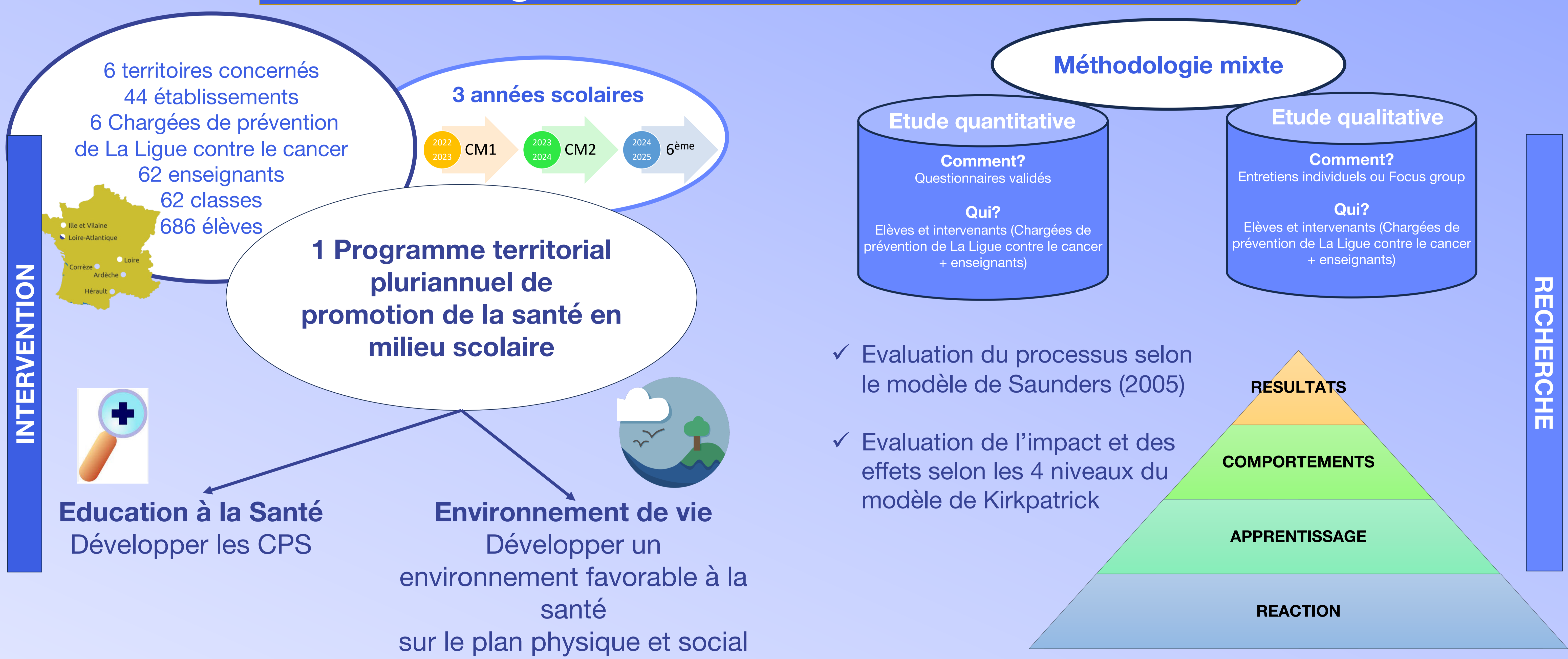
Introduction

- Priorité de la « stratégie décennale de lutte contre les cancers 2021-2030 » : Recherche interventionnelle visant la prévention auprès des enfants et des jeunes
- Interventions de promotion de la santé en milieu scolaire: collaborations intersectorielles qui ciblent les déterminants de la santé et les facteurs de risque modifiables, améliorant ainsi la santé et le bien-être présents et futurs des jeunes et de leurs familles
- Pertinence des interventions de développement des compétences psychosociales (CPS) intégrant les déterminants environnementaux sociaux ou physiques, dans la lignée du cadre des Ecoles Promotrices de santé

Projet Explo'santé 2022-2025 :

- Approche multi-acteurs
- Objectif de développer les CPS des élèves et de contribuer à instaurer des environnements scolaires et de vie favorables par la sensibilisation et la formation des enseignants et intervenants
- Déploiement collaboratif d'activités pédagogiques et d'interventions visant à améliorer les environnements
- Renforcement de la participation des élèves et des acteurs de la communauté éducative

Méthodologie de la recherche interventionnelle



Résultats attendus

- ✓ Promotion de la santé dans les territoires scolaires concernés
- ✓ Renforcement des partenariats dans et hors école

- ✓ Analyse des effets, de l'impact et de la mise en œuvre (adhésion, trajectoire et pérennisation potentielle)

- ✓ Identification des composantes opérationnelles, des leviers, des freins et des adaptations communes aux territoires. La dynamique d'implantation et les mécanismes spécifiques dans un territoire ou une école seront étudiés.

